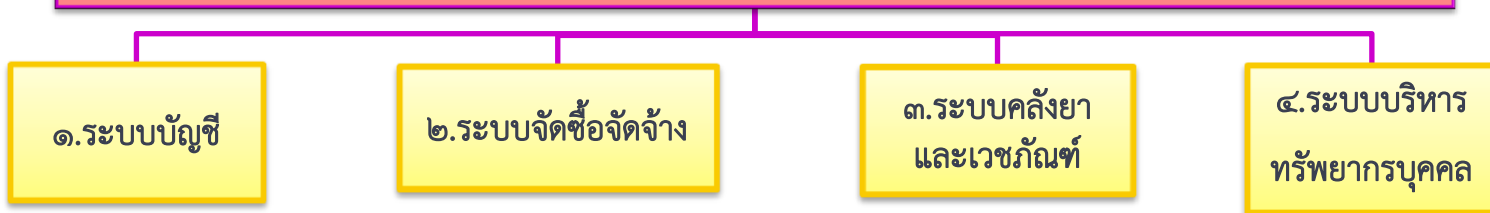


รายงานความก้าวหน้าการใช้งานโปรแกรม

Accounting on cloud – R8 ERP

ของหน่วยบริการนำร่องในจังหวัดนครพนม



จังหวัดนครพนม มีโรงพยาบาลนำร่อง 2 แห่ง
โรงพยาบาลสมเด็จพระยุพราชธาตุพนม
โรงพยาบาลท่าอุเทน

สิ่งที่ดำเนินการ

ระบบบัญชี

- นำเข้าผังบัญชีและข้อมูลยอดยกมาเดือน ม.ค.๖๓
 - แล้วเสร็จ ๑ แห่ง
- ดึงข้อมูลลูกหนี้ค่ารักษาคู่กับรายได้ค่ารักษาพยาบาลทุกสิทธิ
 - แล้วเสร็จ ๑ แห่ง
- ดึงข้อมูลรายงานงบทดลอง ยอดยกมาเดือน มค.๖๓
 - แล้วเสร็จ ๑ แห่ง

ปัญหา อุปสรรค

- ไม่สามารถนำเข้าผังบัญชีและอัปเดตข้อมูลยอดยกมาเข้าระบบได้
- ไม่มีคู่มือการปฏิบัติงาน
- โปรแกรมมีการอัปเดตข้อมูล เพื่อให้โปรแกรมรองรับการทำงานของแต่ละโรงพยาบาล

ระบบจัดซื้อจัดจ้าง

สิ่งที่ดำเนินการ



๑. ส่งข้อมูลวัสดุคงคลัง ณ ๓๐ ม.ค. ๖๓
 - แล้วเสร็จทั้ง ๒ แห่ง
๒. ขออนุมัติ PR รายการจัดซื้อวัสดุเดือน ก.พ. ๖๓
 - ดำเนินการแล้ว ๑ แห่ง
๓. ปรับปรุงข้อมูลรายการสินค้า/ทะเบียนสินค้า/รูปแบบสินค้า/ประเภทสินค้า/ข้อมูลบริษัท
 - ดำเนินการแล้ว ๑ แห่ง

ปัญหา อุปสรรค



๑. โปรแกรมบางส่วนยังขึ้น error และมีความซับซ้อนในการใช้งาน
 ๒. บางรายการสามารถดูข้อมูลได้แต่พิมพ์รายงานออกมาไม่ได้
 ๓. ฟังก์ชันการเบิกจ่าย ต้องสอนการใช้งานให้กับผู้ใช้แต่ละหน่วยเบิก
 ๔. ใบสั่งซื้อ(PO) หัวบิลยังเป็นชื่อ รพ. บึงกาฬ
 ๕. รายงานการขอซื้อเข้าไม่ได้ Error
- ☺ ข้อเสนอแนะ
๑. จัดทำคู่มือการใช้งานที่เข้าใจง่าย
 ๒. จัดให้มีรูปแบบการทำงาน ที่ไม่ซับซ้อน

ระบบคลังยาและเวชภัณฑ์

สิ่งที่ดำเนินการ



- ๑.ส่งข้อมูลคงคลังเดือน ม.ค.๖๓
 - แล้วเสร็จทั้ง ๒ แห่ง
- ๒.สร้างแผน
 - แล้วเสร็จ ๑ แห่ง

ปัญหา อุปสรรค



- ๑.ขั้นตอนซับซ้อนในการเพิ่ม/แก้ไขข้อมูล
- ๒.ทำงานช้าซ้อนโดยทำโปรแกรมเดิม(Drugs)ในการรับเข้า,เบิกจ่ายและดึงรายงานและยังต้องทำจัดซื้อจัดจ้าง ในระบบ e-GP และต้องทำโปรแกรม BK-REP ทำให้ไม่สามารถทำงานเสร็จได้ทันเวลา
- ๓.ปัญหาด้านโปรแกรม On internet หน่วงช้า
๔. Sever ล่มบ่อย
- ๕.โปรแกรมเดิมใช้งานต่อเนื่องมาเป็นนานหากเปลี่ยนโปรแกรม อาจมีปัญหาเรื่องการออกรายงานย้อนหลัง และความไม่ต่อเนื่องของข้อมูล
- ๕.ใบสั่งซื้อ(PO)หัวบิลยังเป็นชื่อ รพ.บึงกาฬ
- ๖.รายงานการขอซื้อ เข้าไม่ได้ Error

ระบบบริหารทรัพยากรบุคคล

สิ่งที่ดำเนินการ



- 1.การนำเข้าข้อมูลบุคลากร
- แล้วเสร็จทั้ง ๒ แห่ง
- ๒.ประวัติการทำงานบุคลากร
- แล้วเสร็จ ๑ แห่ง

ปัญหา อุปสรรค



- ๑.ไม่มีคู่มือการปฏิบัติงาน
- ๒.การกรอกข้อมูลของบุคลากรซ้ำซ้อน
- ๓.คีย์ข้อมูลในบางครั้ง Error

ประวัติการทำงาน

ประวัติการทำงานบุคลากร

หน้า 1 ถึง 20 จาก 244 รายการ

ร	ชื่อ	ชื่อ นามสกุล	วันที่เริ่มทำงาน	วันที่สิ้นสุดงาน	อายุ (ปี)	อายุ (เดือน)	อายุ (วัน)	สถานที่ปฏิบัติงาน	วันที่	ตำแหน่ง/ระดับ	หมายเหตุ	สถานะ
1	-	นางสาวอภิญญา สุวรรณ	2015-04-04	-	-	-	-	โรงพยาบาลสุราษฎร์ธานี	แพทย์	พนักงานระบบสารสนเทศ		○/○
2	-	นางสาวอภิญญา สุวรรณ	2015-04-04	-	-	-	-	โรงพยาบาลสุราษฎร์ธานี	แพทย์	ข้าราชการ		○/○
3	-	นางสาวอภิญญา สุวรรณ	2015-04-04	-	-	-	-	โรงพยาบาลสุราษฎร์ธานี	แพทย์	ข้าราชการ		○/○
4	-	นางสาวอภิญญา สุวรรณ	2015-04-07	-	-	-	-	โรงพยาบาลสุราษฎร์ธานี	แพทย์	พนักงานระบบสารสนเทศ		○/○
5	-	นางสาวอภิญญา สุวรรณ	2015-04-07	-	-	-	-	โรงพยาบาลสุราษฎร์ธานี	แพทย์	ข้าราชการ		○/○
6	-	นางสาวอภิญญา สุวรรณ	2015-04-07	-	-	-	-	โรงพยาบาลสุราษฎร์ธานี	แพทย์	ข้าราชการ		○/○
7	-	นางสาวอภิญญา สุวรรณ	2015-07-01	-	-	-	-	โรงพยาบาลสุราษฎร์ธานี	แพทย์	พนักงานระบบสารสนเทศ		○/○
8	-	นางสาวอภิญญา สุวรรณ	2015-07-01	-	-	-	-	โรงพยาบาลสุราษฎร์ธานี	แพทย์	ข้าราชการ		○/○
9	-	นางสาวอภิญญา สุวรรณ	2015-07-01	-	-	-	-	โรงพยาบาลสุราษฎร์ธานี	แพทย์	พนักงานระบบสารสนเทศ		○/○
10	-	นางสาวอภิญญา สุวรรณ	2015-04-03	-	-	-	-	โรงพยาบาลสุราษฎร์ธานี	แพทย์	ข้าราชการ		○/○
11	-	นางสาวอภิญญา สุวรรณ	2015-04-01	-	-	-	-	โรงพยาบาลสุราษฎร์ธานี	แพทย์	พนักงานระบบสารสนเทศ		○/○
12	-	นางสาวอภิญญา สุวรรณ	2015-04-01	-	-	-	-	โรงพยาบาลสุราษฎร์ธานี	แพทย์	พนักงานระบบสารสนเทศ		○/○
13	-	นางสาวอภิญญา สุวรรณ	2015-04-01	-	-	-	-	โรงพยาบาลสุราษฎร์ธานี	แพทย์	ข้าราชการ		○/○

แผนการแก้ไขปัญหา

ระบบบัญชี



1. ปรับปรุงผังบัญชีให้สามารถนำเข้าระบบได้
2. สสจ. กำกับติดตามการดำเนินการ เป็นประจำทุกเดือน
3. ควรมีการปรับปรุงโปรแกรมให้สมบูรณ์และเสถียรก่อนให้ใช้งานจริง

ระบบจัดซื้อจัดจ้าง



1. แจ้งปัญหาการใช้งานระบบให้ผู้ดูแลระบบทราบทุกครั้ง
2. จัดช่องทางเสริมสร้างความรู้ในการใช้งานโปรแกรมให้กับผู้ใช้งาน และ ผู้สนใจ อย่างต่อเนื่อง

ระบบคลังยาและเวชภัณฑ์



1. เสนอแนะความคิดเห็นให้กับผู้พัฒนาโปรแกรมได้ทราบความต้องการผู้ใช้งาน

😊 ข้อเสนอแนะ

โปรแกรมควรใช้งานง่ายไม่ซับซ้อนและสามารถถ่ายโอนข้อมูลเดิมไปใช้งานต่อเนื่องได้